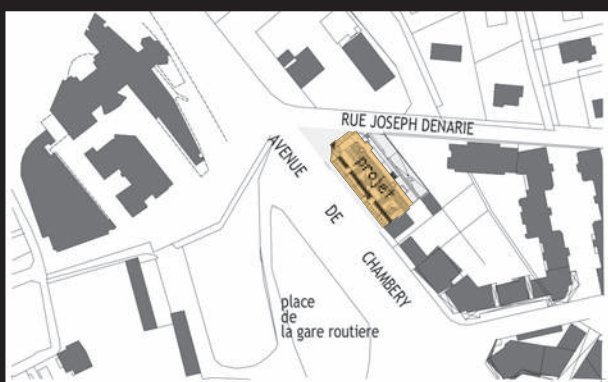


L'ALTHÉA



HABITAT COLLECTIF - LOCATIF
BÂTIMENT BASSE CONSOMMATION



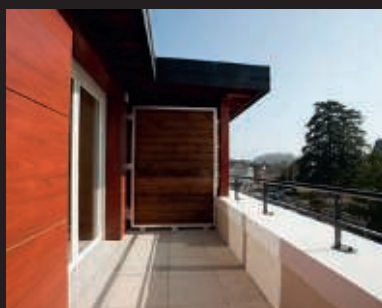
LA DÉMARCHE DE L'OPAC DE LA SAVOIE

→ Contexte / Objectifs

- Développer l'offre de logements locatifs de la commune
- Restructurer et rendre attractive l'entrée nord de la commune
- Répondre à la demande des personnes âgées

→ Réponses apportées

- **Mobilisation du foncier :** acquisition de bâtiments anciens sur le tènement et démolition
- **Intégration dans l'urbanisme existant :** bâtiment situé en entrée de ville avec mise en œuvre de normes phoniques performantes destinées à garantir le confort des locataires ; intégration de persiennes coulissantes sur les terrasses
- **Performance énergétique :** opération s'inscrivant dans une démarche de qualité environnementale ; label BBC

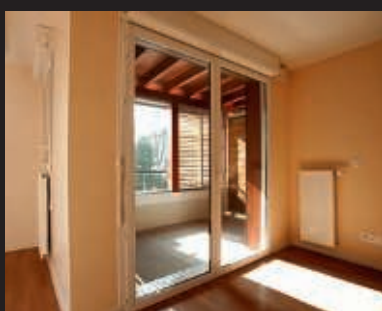


CHALLES LES EAUX (73)

L'ALTHÉA



HABITAT COLLECTIF - LOCATIF
BÂTIMENT BASSE CONSOMMATION



Maître d'ouvrage / OPAC de la SAVOIE

Architecte / Maurice Monteil

Réalisation / Construction d'un immeuble de 30 logements locatifs

Labels / Bâtiment Basse Consommation (BBC)
Qualitel

Adresse / avenue de Chambéry à Challes-les-Eaux

Surface habitable / 1980 m²

Livraison / avril 2012

Particularités / logements accessibles aux personnes à mobilité réduite ; 48 m² de panneaux solaires pour la production d'eau chaude

Financement / Commune de Challes-les-Eaux, Chambéry Métropole, Conseil Général de la Savoie, Conseil Régional Rhône-Alpes, Etat, OPAC de la SAVOIE



HABITAT COLLECTIF