

## TERRASSES DE CHAVORT



MIXITÉ LOCATIF - ACCESSION SOCIALE A LA PROPRIÉTÉ  
BÂTIMENT BASSE CONSOMMATION



### LA DÉMARCHE DE L'OPAC DE LA SAVOIE

#### → Contexte / Objectifs

- Diversifier l'offre de logements de la commune
- Favoriser l'accès à la propriété pour des foyers disposant de ressources modestes
- Construire avec l'objectif de la performance énergétique des bâtiments

#### → Réponses apportées

- **Mixité :** 50 logements en accession sociale à la propriété ; 20 logements locatifs
- **Performance énergétique :** étanchéité à l'air optimisée ; capteurs solaires pour production d'eau chaude ; toitures terrasses végétalisées ; label BBC pour chaque bâtiment
- **Conception rationnelle et originale :** des volumes compacts pour l'efficacité énergétique, agrémentés par des pare-soleils mobiles et des celliers extérieurs innovants

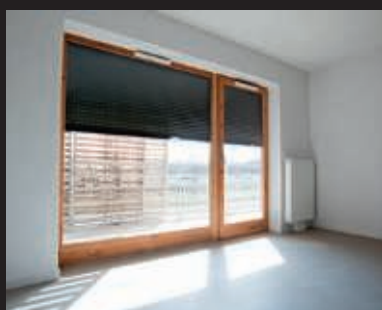


# MONTMÉLIAN (73)

## TERRASSES DE CHAVORT



MIXITÉ LOCATIF - ACCESSION SOCIALE A LA PROPRIÉTÉ  
BÂTIMENT BASSE CONSOMMATION



**Maître d'ouvrage** / OPAC de la SAVOIE

**Architecte** / Emmanuel Ritz

**Réalisation** / Construction de 2 bâtiments de 25 logements en accession sociale à la propriété et d'1 bâtiment de 20 logements locatifs, labellisés basse consommation (BBC)

**Labels** / Bâtiment Basse Consommation (BBC)  
Qualitel  
Habitat et Environnement

**Adresse** / 698, avenue du Grésivaudan à Montmélian

**Surface habitable** / 4500 m<sup>2</sup>

**Livraison** / en 2 tranches : mars et novembre 2012

**Financement** / Commune de Montmélian,  
Conseil Général de la Savoie, Conseil Régional  
Rhône-Alpes, Etat, OPAC de la SAVOIE et acquéreurs



HABITAT COLLECTIF