



LE PROFIL DE NOS LOCATAIRES

2,22 personnes par foyer
1 823 € ressources mensuelles
436 € loyer moyen hors charges
107 € charges mensuelles moyennes

LA DEMANDE DE LOGEMENTS



15 229 demandes totales de logements sociaux
1 632 logements attribués par OPAC SAVOIE
236 mutations internes

NOTRE OFFRE LOCATIVE

21 017 logements locatifs dans près de **200** communes en Savoie

◆ **17 966** logements locatifs traditionnels



POUR PERSONNES ÂGÉES

21 foyers-établissements

◆ **66** foyers-établissements (3051 lits/logements)



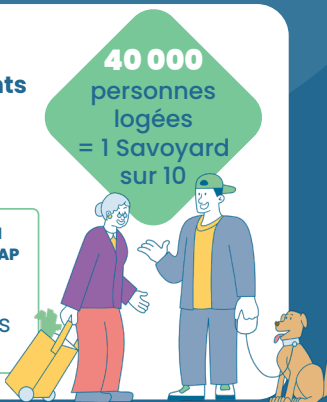
POUR SAISONNIERS & JEUNES TRAVAILLEURS

36 foyers-établissements



POUR PERSONNES EN SITUATION DE HANDICAP

9 foyers-établissements



LES LIVRAISONS NEUVES | LES RÉHABILITATIONS



283 logements neufs livrés en 2024 et **249** livraisons prévues en 2025
442 logements rénovés livrés en 2024 (et **136** logements lancés en réhabilitation)
5 000 logements éconergivores rénovés d'ici 2034
Amélioration des DPE des **logements classés F et G** d'ici 2027

LA VENTE DE LOGEMENTS

otrimo
savoie



Notre mission : accompagner les locataires dans la poursuite de leur parcours résidentiel en développant **une offre de logements abordables à la vente** dans le neuf (VEFA, BRS, Location-Accession) et dans l'ancien (vente Hlm).
2 457 logements vendus depuis 1976 dont **58** en 2024.

NOS INVESTISSEMENTS

47 M € investis en 2024 pour la construction de logements neufs en Savoie
34 M € pour l'entretien et la rénovation énergétique du patrimoine

141 M € de chiffre d'affaires (incluant les provisions pour charges)

124 consultations lancées |
290 marchés attribués
2 659 fournisseurs actifs

NOTRE ORGANISATION

255 salariés
93/100 : index égalité professionnelle femmes-hommes
80 métiers de proximité
5 antennes (Chambéry, Maurienne, Tarentaise, Aix-les-Bains, Combe de Savoie) au service des locataires
38 personnes terrain

1 régie d'entretien avec des techniciens (peintres, plombiers...)

27 087 réclamations client traitées
86 % de locataires satisfaits

Un Espace Locataire personnalisé (agence en ligne) pour simplifier le quotidien des locataires
Près de **14 000** locataires actifs sur leur Espace